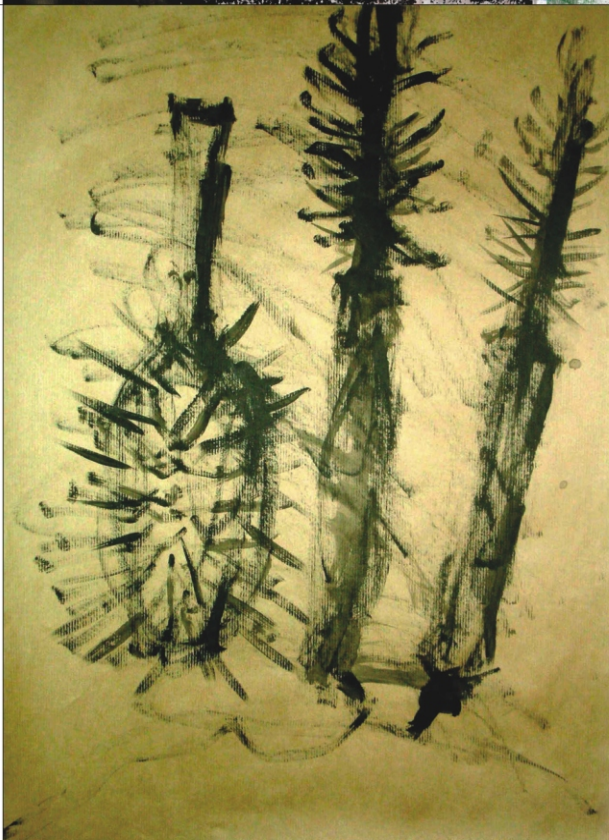


# Distillati

# MUNICIPALI



Ruza Gagulic

TRE SPAZZOLE

acrilico su carta, cm. 50x70

Le cose e le persone non  
vi entrano. Nemmeno i pensieri.  
Non ho tramiti per un loro  
interpretarsi su di me e copiarmi.  
Ho sepolto i cammini nel sonno  
che sciogliendosi li corrode.  
Non troveranno impronte  
sulle pietre; devono restare così.  
O le riempirebbero d'acque tagliate,  
ne farebbero stampi. Il posto  
è chiuso e distrutto, ed io  
non so come né dove sono giunto.

Gino Scartaghiande

(da *Sonetti d'amore per King-Kong* -  
Ed. Cooperativa Scrittori, 1977)

# GIUGNO

LUN MAR MER GIO VEN SAB **DOM**

		1	2	3	4	5
6	7	8	9	10	11	12
13	14	15	16	17	18	19
20	21	22	23	24	25	26
27	28	29	30			

